

**福州在地風情 5 日【莆田媽祖廟聖殿、永泰、天門山生態旅遊景區+玻璃天橋、三坊七巷、金雞山風景區、升等一晚品牌5星】**



- ◎ 出境機場： 台灣桃園國際機場  
中國大陸福州團體旅遊、天門山生態旅遊景區+玻璃天
- ◎ 主要特點： 橋、媽祖廟聖殿、三坊七巷、金雞山風景區、歷史文化長廊、升等一晚品牌5星
- ◎ 團費說明： 包含項目：含團險,含國內外機場稅  
(全程) 不含項目：不含小費,不含行李小費,不含接送費,不含簽證費用

- 可報名人數： 15
- ◎ 大人： NT\$17,800
  - ◎ 小孩佔床： NT\$17,800
  - ◎ 小孩不佔床： NT\$16,800
  - ◎ 指定單人房： NT\$21,800

**優惠方案**

**特別叮嚀：**

此系列行程，因應不同出發日期，會有不同航班及不同行程內容及順序調整，請務必參考正確出發日期之當團行程內容，以免產品有誤，謝謝！

**行程特色**

●【精彩行程規劃】●



西湖公園



三坊七巷南後街



三坊七巷南後街



林則徐紀念館

【西湖公園】園內長堤臥波，垂柳夾道，湖中自然的島嶼間有飛虹橋、步雲橋、玉帶橋等相連，佈局十分精巧。  
 【三坊七巷南後街】正是福州這座千年古城歷史和文化的精髓所在，被建築界譽為規模龐大的『明清古建築博物館』。  
 【林則徐紀念館】福州市林則徐紀念館是中國歷史人物紀念館。為紀念清代民族英雄林則徐而建。



天門山旅遊景區



天門山旅遊景區



天門山旅遊景區



天門山玻璃天橋

【天門山生態旅遊景區】到過天門山峽谷生態旅遊景區的人，總會被裡頭多達121處鬼斧神工的自然生態景觀所深深吸引。區峽位於福建省永泰縣葛嶺鎮溪洋村，總面積約6平方公里，最高海拔達828公尺，因山中有一塊巨石的形狀和門相像，故名「天門山」。由天門洞景觀群以及萬溪大峽谷兩條路線貫通而成，總遊覽路程約7公里長，沿途滿是令人驚歎的原始自然風貌。天門洞景觀群包括有天門洞、觀音洞、日月洞、天崖、天橋等自然景觀。值得一提的是，往地下河岩壁看去將有新奇發現！萬年石乳自然長成了外型輪廓神似觀音、彌勒佛的佛像，自然造物神奇奧妙在當地蔚為奇觀。而天門洞景觀群的地下河，以及特殊的葫蘆倒珍珠，更已被專家鑑定為一級的旅遊景點。



白潔溝



金雞山風景區



春光村



嵩口古鎮

**【嵩口古鎮】**嵩口古鎮，福州市永泰縣一個千年文化古鎮。歷史悠久，古稱嵩陽，早在新石器時期就有古越先人活動。嵩口古鎮內目前有多座極具氣勢的古民居以及許多神秘的古堡、古廟等得以保留，這些古民居各具特色，富有明清南方建築風格，其大院廳堂內處處盡是木雕、壁畫等等古代雕刻藝術，雕工細膩，被譽為“民間古民居博物館”。

**【春光村】**春光村系福州市永泰縣梧桐鎮一個行政村，位於永泰縣西北部，東與阪埕村相鄰，西靠春頭亭，南與203省道接址，北與圳南村隔溪相望，距縣城30公里。交通方便。春光村在大樟溪畔旁有2棵五百多年的大榆樹，枝葉茂盛，蒼勁有力，雄偉壯觀。春光村地靈人傑，有一位名人陳汝儀康熙戊戌科進士（生於康熙甲戌年1694年）欽定江南提督，翰林院編修，江西鄉試主考等職。纂修三朝國史、大清秘書。古建築有三爺宮一座，始建於明朝，年代悠久，至今有600多年歷史，現廟宇重修，雄偉壯觀，遊人盡來朝拜，終日香火不斷，熱鬧非常。

**【金雞山風景區】**金雞山風景區是北嶺山脈的支脈，它像一顆碩無比的綠翡翠，縱臥在晉安河東岸，為福州城近郊名山，歷史文化積澱極多，曾出土從漢代到清代的許多珍貴文物。如山頂有明代修建的“棲雲庵”，山下有建於唐代的“金雞寺”和“地藏寺”；鄰近還有桑溪、曲水、荔枝林諸景，景物迷人。特別是金雞山依然保留着大自然山林的原始風貌，是福州城區少有的山野情趣濃郁的風景區。



湄洲媽祖廟



湄洲媽祖廟



湄洲媽祖廟



湄洲媽祖廟

★特別安排～**【湄洲媽祖廟】**島上的媽祖廟，創建於西元987年，是當今世界上3000多座媽祖廟的祖廟，是全球2億多媽祖信眾的精神故園。媽祖廟祀海上女神林默，歷代朝廷還敕封她“天妃”、“天后”、“天上聖母”等尊號。傳說她幼讀詩書，得道於玄通法師，善於治病救人，勇於拯溺濟困。宋雍熙四年(987)九月初九，時年28歲的林默娘，在湄洲島羽化升天。林默娘即被鄉人尊奉為海神並且建廟祭祀，從此此廟的香火不斷，成為閩中香火最為鼎盛的廟宇之一。

●【購物安排】● 全程無購物

●【自費推薦】● 全程無自費

●【貼心規劃】● ◆【每天車上礦泉水一瓶】讓您出門免擔心飲水問題。

●【當地特色餐食】● 全程餐標RMB50給您餐餐風味

(1) 榕城風味 (2) 荔枝肉風味 (3) 農家風味

(4) 永泰風味 (5) 景區風味 (6) 媽祖風味

(7) 蹄膀風味 (8) 莆田風味

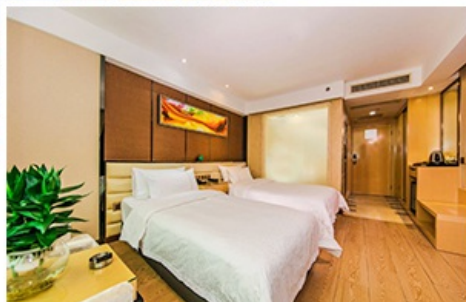
※備註：導遊於車上講解風俗民情時，會提供部份當地特色商品讓旅客了解也供旅客選擇，此推銷無壓力，自由選購。

特別安排



## 福州4星 銘濠大酒店

屹立于福州金融中心（CBD），地處文化藝術中心—鼓樓區溫泉路，獨享純天然溫泉礦脈，環境優雅。



## 永泰5星 香米拉溫泉酒店

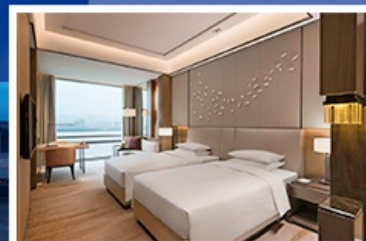


擁有得天獨厚的自然原脈溫泉資源。青雲山、雲頂風景區盡在咫尺。中國第五代溫泉康療模式——“五維養生溫泉”落戶酒店“本草金湯”溫泉，是國內主題式精品養生溫泉康療中心。

## 福州國際品牌 5星凱悅酒店



坐落于烏龍江畔，緊鄰三環快速路，便利的交通讓城市精彩觸手可及。酒店兩百余間格調優雅的客房，享有綺麗江景和精緻園景。



◎大陸地區酒店常常會因官方批准星等的評比時間較長或因酒店本身不想申請星等，但其酒店的建造、服務等格局都依同星級酒店標準，遇此狀況酒店將用【準】字來代表，如造成困擾，敬請見諒。

◎酒店2人1室的住宿安排均為2張單人床的標準房型，若您指定大床房型，需視酒店提供為主（可能須另外加價），並無法保證一定有大床房型或三人一室加床（須另外加價），因區域酒店構築限制，造成不便敬請見諒。【大床房

的部份只能盡量為您需求、無法保証，造成不便敬請見諒。】

◎單人報名時，若無法覓得合住的同性旅客，需補單人房差，敬請見諒。

## 航班參考

序	天數	航空公司	班機	起飛地	起飛時間	抵達地	抵達時間
2	第 1 天	立榮航空	B7179	台灣桃園國際機場	08:15	福州機場	09:45
2	第 5 天	立榮航空	B7180	福州機場	10:45	台灣桃園國際機場	12:15

## 行程內容

### DAY1

#### 桃園 / 福州【三坊七巷南後街、林則徐紀念館、西湖公園、森林福道】

※符號標示：● 入內參觀 ▲ 下車參觀 ◆ 路過參觀 ★ 重要景點 ◎ 特殊餐食

★【福州】是福建省省會，有著2000多年的悠久歷史。它自古就是商業繁華之地，如今已成為我國沿海對外開放的主要城市之一。福州市具有典型的古城風貌，閩江穿市而過，市內有三山（烏山、於山、屏山），成為“山在城中，城在山中”的獨特城市。

▲【三坊七巷南後街】正是福州這座千年古城歷史和文化的精髓所在。三坊七巷是南後街兩旁從北到南依次排列的十條坊巷的概稱。三坊是衣錦坊、文儒坊、光祿坊；七巷是楊橋巷、郎官巷、安民巷、黃巷、塔巷、宮巷和吉庇巷。三坊七巷街區，地處市中心，占地四十公頃，白牆瓦屋，佈局嚴謹，房屋精緻，匠藝奇巧；集中體現了閩越古城的民居特色，被建築界譽為規模龐大的『明清古建築博物館』。

▲【林則徐紀念館】福州市林則徐紀念館是中國歷史人物紀念館。為紀念清代民族英雄林則徐而建。位於福建省福州市南後街澳門路。1982年成立。館址原為林則徐專祠，創建於清光緒三十一年(1905)，佔地面積約3000平方米，內有儀門廳、禦碑亭、樹德堂、南北花廳、曲尺樓、竹柏軒等主要建築物，具有江南園林風格，為省級文物保護單位。

▲【西湖公園】福州西湖公園位於市區西北部，是福州迄今為止保留最完整的一座古典園林，有1700多年的歷史。園內有西湖八景：仙橋柳色、大夢松聲、古堞斜陽、水晶初月、荷亭唱晚、西禪曉鐘、湖心春雨、澄瀾曙鶯。總面積約45公頃，水面面積約30公頃。西湖景色秀麗，遐邇聞名。

▲【森林福道】全線長19公里，共10個入口，東北連接左海環湖棧道，西南連閩江，橫貫象山、後縣山、梅峰山、金牛山等山體脊，貫穿福州五大公園，是福州市首條城市山水生態休閒健身走廊。福道主體採用空心鋼管桁架組成，橋面採用格柵板，縫隙在1.5釐米以內。設計既可滿足輪椅通行，也給步道下方的植物最大限度的生長空間。在環線懸空棧道上，有增設景觀電梯進行接駁，以縮短繞行時間。同時，為確保遊客能快速便捷的往返，福道著重考慮將懸空棧道、登山步道和車行道三個對接形成環形系統

☞ 住宿：4★福州銘濠酒店或同級

☞ 早餐：X

☞ 午餐：榕城風味RMB50

☞ 晚餐：荔枝肉風味RMB50

### DAY2

#### 福州—永泰(車程約2H)【嵩口古鎮、百漈溝、春光村、六館一中心】

※符號標示：● 入內參觀 ▲ 下車參觀 ◆ 路過參觀 ★ 重要景點 ◎ 特殊餐食

★【嵩口古鎮】位於福建省福州市永泰縣的西南部，是中國歷史文化名鎮，也是福州市唯一的中國歷史文化名鎮。嵩口古鎮是南宋愛國詞人張元幹的故鄉，同時是永泰西南政治、經濟、文化中心和重要交通樞紐。嵩口鎮區有60多座明清時期古民居保存完好，屬下各村保存完好的明清古民居達百座以上

●【百漈溝】位於福建省福州市永泰縣梧桐鎮大漈口往前1公里，距永泰縣城42公里，是國家級AAAA重點景區。[1-2] 景區核心面積約2平方公里，棧道全長5.1公里，海拔680米，規劃保護面積9.8平方公里，是福建省最大的青剛櫟（即黃栌）生態保護區。百漈溝景區的景點沿著一條1000多米長的峽谷循序漸進，由水簾瀑布、龍缸瀑布、珍珠瀑布、天坑彩虹瀑布、人參瀑布、雙獅瀑布、白龍瀑布、三疊泉八大瀑布組成

●【春光村】在福州的永泰大樟溪畔，有這麼一處鮮為人知的地方，它就是被稱為永泰版“雲水謠”，行走在古樸舒適的鵝卵石棧道，竹林邊時有水鳥飛掠而過，一排排新式房子錯落有致，別有情趣。放眼望去，炊煙嫋嫋的山村坐落在山腳下，十數株百年古榕樹生長在潺潺流水、兩岸綠樹掩映的大樟溪邊。溪畔的“法道”上，四溢的茉莉花香撲鼻而來，令人心曠神怡。

●【六館一中心】作為永泰縣重點推進的文化設施專案，包含了文化館、博物館、圖書館、科技館、規劃展示館、旅遊體驗館和演藝中心。總用地面積53400平方米，總建築面積46153平方米，建築占地面積12321.06平方米。其中，文化館建築面積5676.2平方米、博物館5209.2平方米、圖書館8646.8平方米、科技館5325.2平方米、規劃展示館1334.5平方米、旅遊體驗館1275.8平方米、演藝中心5719.31平方米。經過近4年的施工，2017年11月，文化館、圖書館及博物館3館先期開放。春節期間，科技館和旅遊體驗館也正式完工對公眾開放。

☞ 住宿：準5★香米拉酒店或同級

☞ 早餐：飯店內自助早餐

- ☛午餐：農家風味RMB50
- ☛晚餐：永泰風味RMB50

### DAY3

永泰—【天門山生態旅遊景區、天門山玻璃天橋、三曲橋、七仙橋、仙女浴池、天門洞、萬石瀑布、廣化寺】—莆田

※符號標示：●入內參觀▲下車參觀◆路過參觀★重要景點◎特殊餐食

★【天門山景區】位於福建省永泰縣葛嶺鎮溪洋村，占地12平方公里，最高海拔可達828米，距福州49公里，永泰8公里，交通便捷，譽有福州“後花園”之美稱。天門山巍峨秀麗，景點眾多，類形各異，因山中有一巨石屹立形狀如門而得名。主要景觀：天門、天門洞、天門窗、天門橋。地下河，乃自然界天公造物之奇，地下河岩壁上萬年石乳形成的天然“觀音”、“彌勒”佛顯像，栩栩如生，神秘莫測。天門山瀑布深潭眾多，葫蘆瀑布、人參瀑布、燕潭瀑布、天涯瀑布、萬石瀑布、三疊飛泉等姿態萬。

★【廣化寺】又稱莆田南山廣化寺，位於莆田市城南三公里處的鳳凰山麓(別稱南山)。1983年，莆田廣化寺被國務院確定為漢族地區佛教全國重點寺院。1990年莆田廣化寺被中國佛教協會列為三座全國樣板寺廟之榜首。[1]廣化寺創建於南朝陳永定二年(558)，本為當地名士鄭露三兄弟(世稱“南湖三先生”)講學之所，後獻其所于金仙禪師(即開山祖師)取名金仙院。隋開皇九年(589)，經來自天臺山的無際禪師募資拓建後，改名金仙寺。

- ☛住宿：準5★秀嶼假日酒店或海源國際酒店或同級
- ☛早餐：飯店內自助早餐
- ☛午餐：景區風味RMB50
- ☛晚餐：莆田滷麵RMB50

### DAY4

莆田—【湄洲媽祖廟(輪渡+含電瓶車)、賢良港】—福州【金雞山風景區、省博物館、歷史文化長廊】

※符號標示：●入內參觀▲下車參觀◆路過參觀★重要景點◎特殊餐食

★【湄洲媽祖廟(含電瓶車)】湄洲島全島港灣眾多，沙灘連綿。環島優質沙灘長達20多公里，已開發鵝尾山、黃金沙灘、蓮池沙灘等海濱浴場5處；還有6千餘畝防風林帶，是理想的度假勝地。還有鵝尾山神石園等眾多奇特的自然海濱景觀。島上的媽祖廟，創建於西元987年，是當今世界上3000多座媽祖廟的祖廟，是全球2億多媽祖信眾的精神故園。媽祖廟祀海上女神林默，歷代朝廷還敕封她“天妃”、“天后”、“天上聖母”等尊號。傳說她幼讀詩書，得道于玄通法師，善於治病救人，勇於拯溺濟困。宋雍熙四年(987)九月初九，時年28歲的林默娘，在湄洲島羽化升天。林默娘即被鄉人尊奉為海神並且建廟祭祀，從此此廟的香火不斷，成為閩中香火最為鼎盛的廟宇之一。

★【賢良港】古稱黃螺港，位於福建省莆田市秀嶼區山亭鄉港裡村。港裡，古稱賢良港，亦名黃螺港，西元960年農曆三月廿三海神媽祖在港裡誕生。賢良港是海上女神——媽祖的誕生地。媽祖羽化後，鄉人建祠紀念。祖祠始建於宋代，今祠內保存有宋代媽祖實像，清乾隆石刻碑記及附近的“媽祖故居”、“受符井”、“八封井”、“連礎面柱”等宋代文物。1989年辟為“莆田縣賢良港天后祖祠旅遊區”，1991年福建省人民政府公佈為省級文物保護單位。

▲【金雞山風景區】古籍《閩中記》載：“秦始皇時，望氣者雲：此山有金雞之祥”，山形似雞，故名金雞山。依然保留著大自然山林的原始風貌，是福州城區少有的山野情趣濃郁的風景區。

▲【福建省博物館】館藏文物標本共5萬多件，其中一級品360多件，以傳世藝術品、考古發掘品和革命文物資料為主。重要的有五代閩王延翰造鎏金銅獅爐，宋建窯的“兔毫盞”，南宋黃升墓出土的絲織服飾，明德化瓷塑工藝家何朝宗所塑的立像觀音，明清以來黃道周、董其昌、沈周、吳彬、黃慎等書畫軸，林則徐、嚴複手筭，黃花崗烈士林覺民遺書，蘇區郵票和福建省蘇維埃執行委員會銀印等。該館辦有《福建省古代歷史文物陳列》、《福建革命史陳列》和《福建山海富源陳列》3個基本陳列展覽。

▲【江濱路歷史文化長廊】在福州江濱公園閩風園的防洪堤上建成，是全國最大的城市歷史文化為主題岩石浮雕，用花崗岩築砌，全長200米、高4.5米，由9個組雕構成。這幅歷史畫卷以大型的《閩都賦》為浮雕的起始點，向人們講述了福州2200年的歷史文化，從遠古的閩族原始圖騰形像，到現代高科技發展的抽象像征符號展示福州的人文景觀、歷史事件，顯示出極強的藝術張力。

- ☛住宿：國際品牌5★凱悅酒店或香格里拉酒店或同級
- ☛早餐：飯店內自助早餐
- ☛午餐：媽祖風味RMB50
- ☛晚餐：蹄膀風味RMB50

### DAYS

福州 / 桃園

※符號標示：●入內參觀▲下車參觀◆路過參觀★重要景點◎特殊餐食

早餐後前往機場，返回溫暖的家結束這五天的旅程。

- ➔ 住宿：溫暖的家或同級
- ➔ 早餐：飯店內自助早餐
- ➔ 午餐：X
- ➔ 晚餐：X

## 附加項目

### ※ 額外費用-簽證

項目名稱	費用	必須購買	與訂金同繳
台胞證正常件	NT\$1,700	否	否

## 出團備註

### 【重要事項請詳細閱讀】

#### 【行程說明】：

- 本團最低出團人數為16人以上
- 本專案機票限團去團回，不得脫隊或延回，機票一經開出，不得退票、改期。
- 為考量旅客自身之旅遊安全並顧及同團其他團員之旅遊權益，凡年滿70歲以上或行動不便之貴賓，需要有家人或有人同行，方始接受報名，不便之處，尚祈鑒諒。
- 此行程為團體旅遊行程，需與團體同進同出，若有中途脫隊者，行程中所載明之餐食、旅遊、住宿、機位等團體行程，除視同個人放棄外，尚需補足團費差價(請洽承辦人員)，小費亦需付足旅遊天數。
- 本優惠行程僅適用本國人(中華民國國民)參團有效；非本國籍之旅客，價錢另議。
- 如遇有中段國內班機因團體所搭配的航班有限，行程順序會依實際取得之航班來調整前後順序，不便之處，敬請見諒
- 單人報名時，若無法覓得合住的同性旅客，需補單人房差，敬請見諒。
- 本行程酒店住宿皆為2人1室(二張單人床房型)，大陸地區有部份酒店房間內無法採用加床方式住宿，另若遇貴賓需指定大床房型；而因大陸地區酒店的相關問題，亦可能需加價與無法保證用房，遇到上述情況，尚請諒解。
- 大陸地區酒店有時會因官方批准星等的評比時間較長，或有些酒店未參與星級評等，但酒店在建立時會依各星級之規格建造設定，故會有此【準5,4,3】名詞產生，但酒店本身的建造、服務等格局都依同星級酒店標準。
- 飛機上如有要求特殊餐食者請於出發前2天(不含假日)告知承辦人員，以便於出發時能夠為您預訂(因機上無法臨時準備)。
- 本行程交通住宿及旅點儘量忠於原行程，若遇特殊情況將會前後更動或換觀光景點；遇季節性變化或有餐食變更之情形，本公司將保有變更行程及餐食內容之權利。
- 以上價格無老年證優惠，老年優惠價格已分攤於費用中，老年人無任何費用優惠或後退，團體旅遊售價中已將各景區之優惠票價分攤，故不就個別客人狀況退還。

#### 【當地注意事項說明】：

- 大陸機場、車站設備落後，造成經常性誤點或班機取消，航空公司不負責賠償責任，若導致行程延誤，短缺概不得退費，但團體仍會在條件允許下，儘量安排走完行程，若與此狀況，造成不便，敬請見諒。
- 大陸地區行程景點內若有旁人要求燒香、拜拜、或捐款等事，請勿隨便答應，應堅定立場婉轉拒絕，以免後續產生詐騙金錢糾紛。
- 大陸的很多餐廳，廁所休息站及旅遊景點，皆賣絲綢字畫、雕刻性茶壺、茶葉....等當地土產，並非特定購物點，這種情形在全大陸性是普遍性的情形，如造成不便，敬請見諒。
- 大陸的遊覽車狀況無法與歐美或東南亞其他國家相比，因文化背景及觀光條件等的不同對觀光事業的認知及重視有限，加上土地幅員遼闊，城市景點的車程皆較遠，如有不便之處，敬請見諒。
- 特色的食物是每個地區必不可少的，但因土地幅員遼闊，各地飲食習慣差異性大，請旅客前往大陸旅遊時，請先調適自己，並對該地區環境先作認識，如有不便之處，還請入境隨俗。
- 素食者貼心叮嚀：素食的旅客，大陸地區素食料理烹飪技術與台灣相差甚鉅，餐廳均以簡單的炒青菜為主，菜色比較簡單且無變化，請先自行準備素食罐頭(需托運)、泡麵等，以備不時之需。(行程中餐食將以每一~二人為二菜一湯，三人為三菜一湯，四人則為四菜一湯，以此類推，至一桌八菜一湯為上限)。但如遇自助式之餐食(早午晚餐皆同)，將以餐廳所提供之菜色內容為準，不另外安排素食，造成不便，敬請見諒。

#### 【以上報價包括】：

- \* 經濟艙團體機票來回。
- \* 全程餐食、景點、住宿飯店(兩人一室)、車資。
- \* 保險：兩百萬旅約責任險及20萬元意外醫療給付。
- \* 機場稅、燃料稅雜支及代辦費。

#### 【以上報價不包括】：

- \* 新辦卡式台胞證費用
- \* 旅程中導遊、領隊和司機之服務小費，每人每日新台幣200元，小孩亦同。請交於領隊，由領隊統籌付給當地的導遊及司機。

\* 個人之消費電話費、洗衣費、飲料費、房間服務費行李超重費及其他個別要求之費用。

\* 個人旅行平安保險請自行投保。

\* 貼心說明：給小費也是國際禮儀之一喔！如有足浴按摩小費人民幣20~30元；行李小費人民幣5~10；床頭小費人民幣5~10。

**【簽證需知】：**

\* 台胞證新辦所需資料：

1.護照正本(需6個月以上效期)。

2.身份證正反影印本一份(未滿14歲附戶口名簿影本或3個月內戶籍謄本正本；已滿14歲則請務必附上身份證正反面影本)。

3.兩吋彩色照片一張(需6個月內近照，需露耳露眉，不可帶眼鏡，背景必須為白色，不可穿著白色上衣，最好不可與護照及身份證相同)。

4.如有過期台胞證正本也請一併附上。

5.工作天約8天。

本行程所載之護照、簽證相關規定，對象均為持中華民國護照之旅客，若貴客擁有雙重國籍或持他國護照，請先自行查明相關規定，報名時並請告知您的服務人員。

相關規定請參考網站：[內政部移民署全球資訊網](#)

**【電話】：**

\* 從台灣打電話到大陸

台灣國際冠碼 + 大陸國碼 + 當地區域號碼 + 電話號碼

002 + 86 + 當地區域號碼 + 電話號碼

\* 從大陸打電話回臺北

大陸國際冠碼 + 台灣國碼 + 區域號碼 + 電話

00 + 886 + 2 + 電話 \* 從大陸打電話回台灣的行動電話

大陸國際冠碼 + 台灣國碼 + 行動電話0以後的號碼

00 + 886 + (不撥0)